

Fiche technique

Caractéristiques du produit



Armoire réfrigérée froid positif 1400 l GN 2/1, inox

Modèle	Code SAP	00006113
RT 1400	Groupe d'articles	Armoires réfrigérées - froid positif/négatif



- Taille de l'appareil - GN / EN: GN 2/1
- Volume de chambre [L]: 1400
- Température minimale de l'appareil [° C]: -2
- Température maximale de l'appareil [° C]: 8
- Épaisseur de l'isolation [mm]: 60
- Type de contrôle: Digitale
- L'éclairage intérieur: Non
- Verrou de porte: Non

Code SAP	00006113	Volume de chambre [L]	1400
Largeur nette [mm]	1388	Nombre de positions des pièces internes de l'appareil	6
Profondeur nette [mm]	826	Nombre de GN / EN	6
Hauteur nette [mm]	2008	Taille de l'appareil - GN / EN	GN 2/1
Poids net [kg]	162.00	Température minimale de l'appareil [° C]	-2
Puissance électrique [kW]	0.325	Température maximale de l'appareil [° C]	8
Alimentation	230 V / 1N - 50 Hz	Réfrigérant	R290
Classe d'énergie	E		

Fiche technique



Dessin technique

Armoire réfrigérée froid positif 1400 l GN 2/1, inox

Modèle

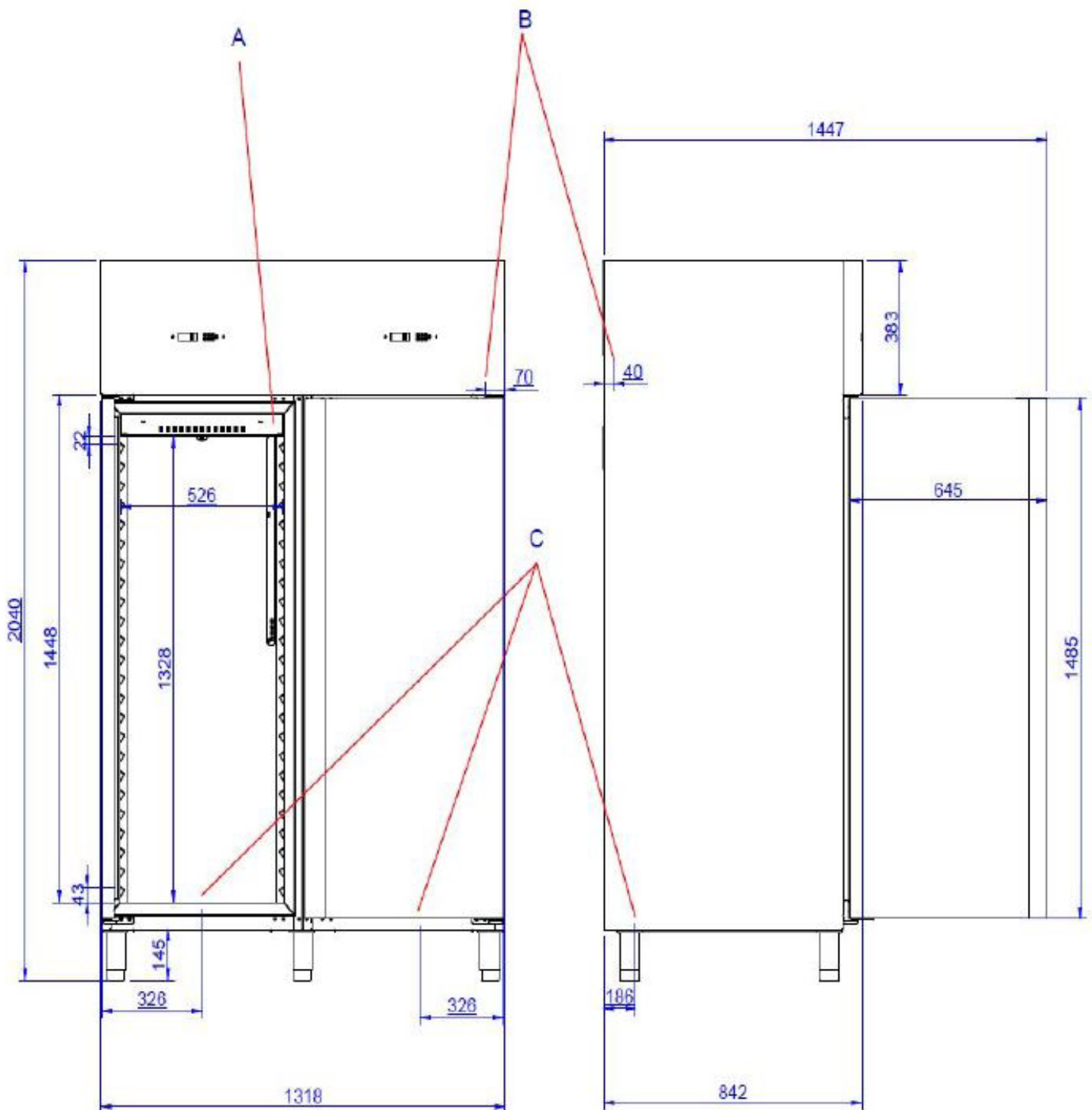
Code SAP

00006113

RT 1400

Groupe d'articles

Armoires réfrigérées - froid positif/négatif



Armoire réfrigérée froid positif 1400 l GN 2/1, inox

Modèle	Code SAP	00006113
RT 1400	Groupe d'articles	Armoires réfrigérées - froid positif/négatif

1

Isolation 60mm

Perte de chaleur minimale

- Économies d'énergie électrique
- Moins d'usure du compresseur grâce à des commutations moins fréquentes

2

Ouverture des deux côtés

Possibilité de changer l'ouverture du côté droit au côté gauche

- Possibilités multiples de placement

3

Conception entièrement en acier inoxydable

Gaine extérieure

Seul l'acier inoxydable destiné au contact avec les aliments est utilisé

Bon entretien

Zéro contamination

Résistant même aux acides plus faibles

-
- Longue durée de vie et haute résistance

4

Dégivrage automatique

Fonctionnement sans entretien

Dégel continu de la glace

- Pas besoin pour l'opérateur de vérifier le givrage

5

Pieds réglables en hauteur

Possibilité de régler la hauteur du réfrigérateur au niveau

- Le placement précis du réfrigérateur sur un sol inégal assurera le bon fonctionnement de l'appareil grâce à l'équilibrage

Fiche technique

Paramètres techniques



Armoire réfrigérée froid positif 1400 l GN 2/1, inox

Modèle	Code SAP	00006113
RT 1400	Groupe d'articles	Armoires réfrigérées - froid positif/négatif

1. Code SAP:

00006113

2. Largeur nette [mm]:

1388

3. Profondeur nette [mm]:

826

4. Hauteur nette [mm]:

2008

5. Poids net [kg]:

162.00

6. Largeur brute [mm]:

1450

7. Profondeur brute [mm]:

850

8. Hauteur brute [mm]:

2150

9. Poids brut [kg]:

206.00

10. Type d'appareil:

Appareil électrique

11. Puissance électrique [kW]:

0.325

12. Alimentation:

230 V / 1N - 50 Hz

13. Classe d'énergie:

E

14. Réfrigérant:

R290

15. Type de refroidissement:

Dynamique

16. Matériel:

Inox

17. Propriétés de l'appareil 2:

Refroidis

18. Taille de l'appareil - GN / EN:

GN 2/1

19. Nombre de positions des pièces internes de l'appareil:

6

20. Nombre de GN / EN:

6

21. Volume de chambre [L]:

1400

22. Pieds réglables:

Oui

23. Épaisseur de l'isolation [mm]:

60

24. Nombre de portes:

2

25. Unité:

Oui

26. Type de contrôle:

Digitale

27. Verrou de porte:

Non

28. L'éclairage intérieur:

Non

Fiche technique

Paramètres techniques



Armoire réfrigérée froid positif 1400 l GN 2/1, inox

Modèle	Code SAP	00006113
RT 1400	Groupe d'articles	Armoires réfrigérées - froid positif/négatif

29. Température minimale de l'appareil [° C]:

-2

31. Cycle de décongélation contrôlé:

Oui

30. Température maximale de l'appareil [° C]:

8